

Anleitung zum Öffnen und Darstellen der VMCU-Touren in Google Earth

1. Wenn Google Earth auf deinem PC bereits installiert ist, kannst du bei Punkt **3** weiterfahren!
2. Um Google Earth auf deinem PC zu installieren klicke auf den folgenden Link:
<http://www.google.de/intl/de/earth/download/ge/>
und befolge die Schritte in den nachfolgenden Abbildungen **A bis E**

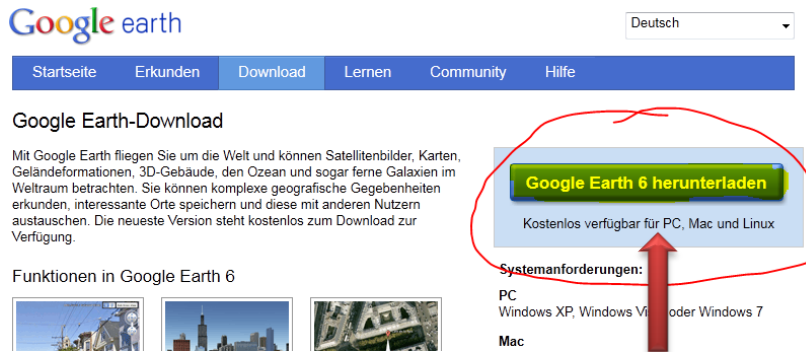


Abb. A – klicke auf den Button „Google Earth 6 herunterladen“

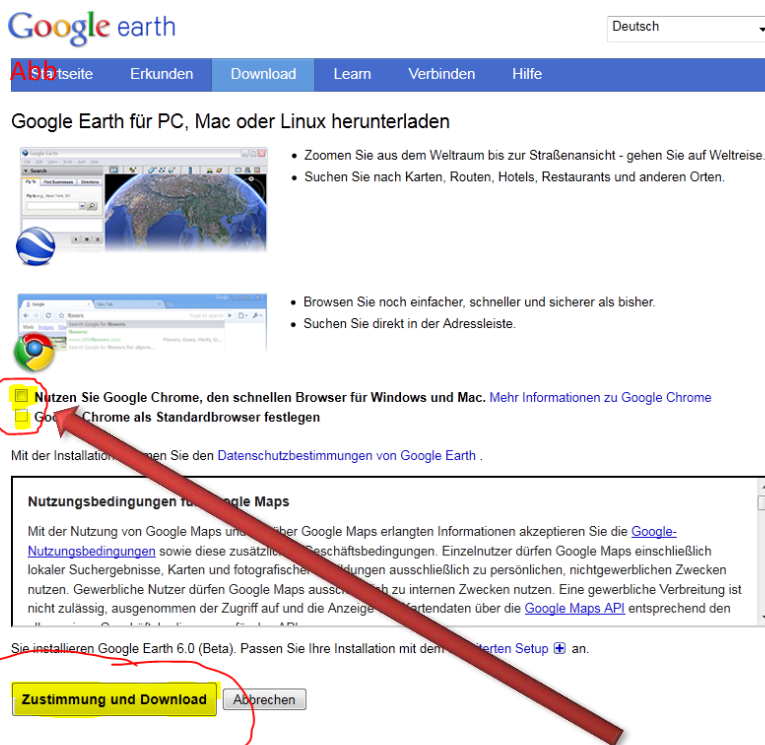


Abb. B – Entferne die beiden Hacken bei den gelb markierten Kästchen und klicke anschliessend auf „Zustimmung und Download“

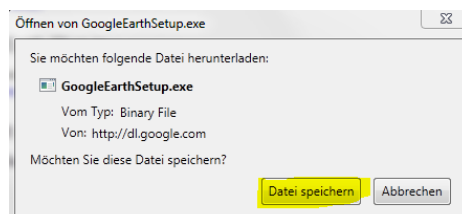


Abb. C – wähle „Datei speichern“

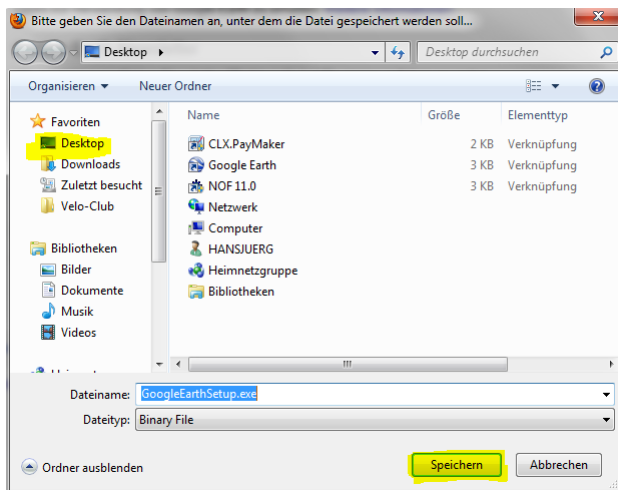


Abb. D – wähle einen Speicherort (zum Beispiel auf dem Desktop, oder in einem Verzeichnis deiner Wahl) und klicke auf „Speichern“

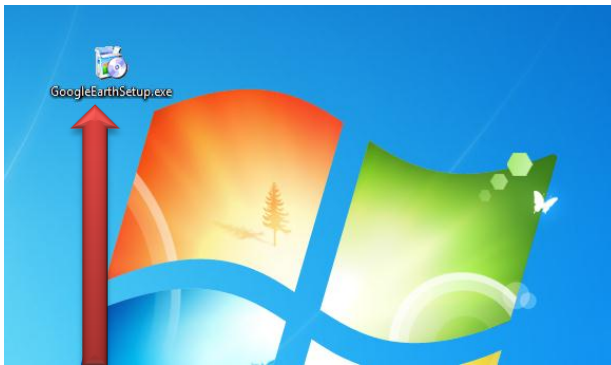


Abb. E – Navigiere zu der eben heruntergeladenen Datei und Starte die Installation von Google Earth mit einem Doppelklick

Google Earth ist nun auf deinem PC installiert und du kannst dir die VMCU-Touren, die wir mit dem GPS aufgezeichnet haben in Google Earth anzeigen und abspielen lassen. Dazu gehe folgendermassen vor!

- Suche auf der Homepage vom VMCU in den Tourenberichten die Tour, die du in Google Earth anschauen möchtest und klicke bei den GeoDaten auf den Eintrag „KML“ (**Abb. 1**)

<p>Statt wie vorgesehen auf dem kürzesten Weg nach Hause Ratenpass "mitnehmen!" Zustimmung erhielt er fast von allen "ging's" in Unterägeri nach rechts in Richtung Oberägeri, wo wir ruff nahmen. Mal abgesehen von Roli - der eh in einer anderen n Schnellsten mithalten und um 13:32 war auch der Ratenpass</p> <p>el in Sihlbrugg (14:19) und Türlerseer um 14:45, war wie älften wir unser wohlverdientes Bier, Rivella, Apfelschorle und</p> <p>r's Auge und aufgestellten Leuten! Hat echt Spass gemacht.</p>	<table border="1"> <tr><td>Beat</td></tr> <tr><td>Sepp</td></tr> <tr><td>Roli</td></tr> <tr><td>Hans</td></tr> <tr><td>Hans Jürg</td></tr> </table>	Beat	Sepp	Roli	Hans	Hans Jürg
Beat						
Sepp						
Roli						
Hans						
Hans Jürg						
	<p>...und das Wetter?</p> <p>leicht bewölkt</p>					
	<p>... wieviele km?</p> <p>106</p>					
	<p>GeoDaten</p> <p>GPX</p> <p>KML</p> <p>Die GPX-Datei kannst du auf dein GPS-Gerät laden, die KML-Datei kannst du mit GoogleEarth öffnen!</p>					

Abb. 1

4. Im Fenster das sich öffnet, wählst du „Datei speichern“ und klickst auf „OK“ (Abb. 2)

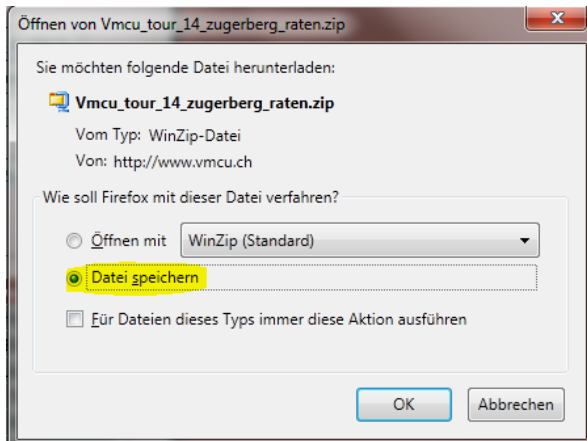


Abb. 2

5. Wähle einen Speicherort (zum Beispiel auf dem Desktop oder in einem Verzeichnis deiner Wahl) (Abb. 3)

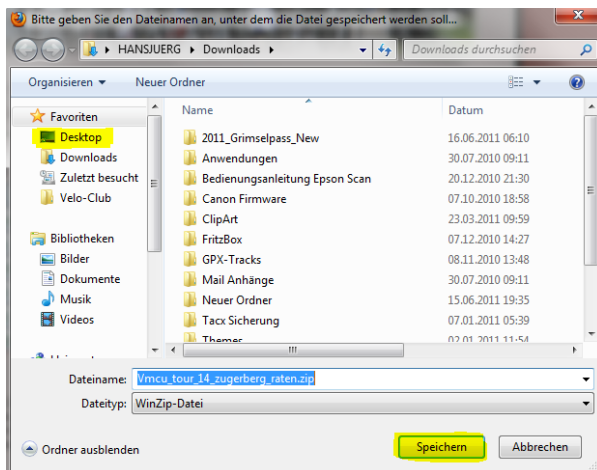


Abb. 3

6. Öffne die gespeicherte Datei mit einem Doppelklick. Du siehst jetzt ein Fenster wie in Abb. 4! Klicke mit der **rechten Maustaste** auf den Eintrag und wähle öffnen mit → Google Earth (Abb. 5), danach auf „Öffnen“ (Abb. 6)

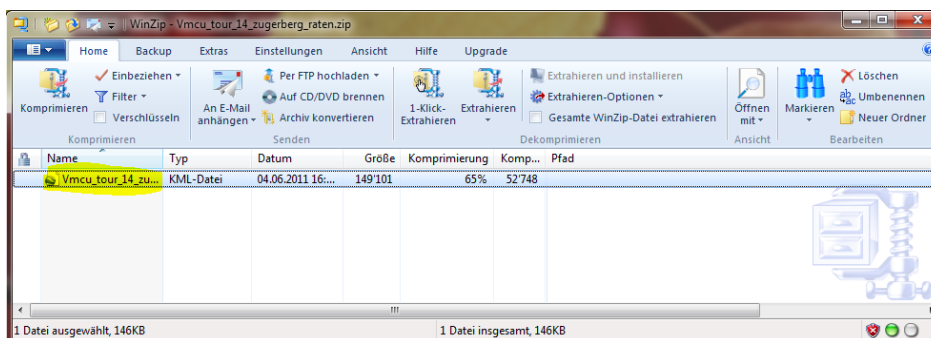


Abb. 4

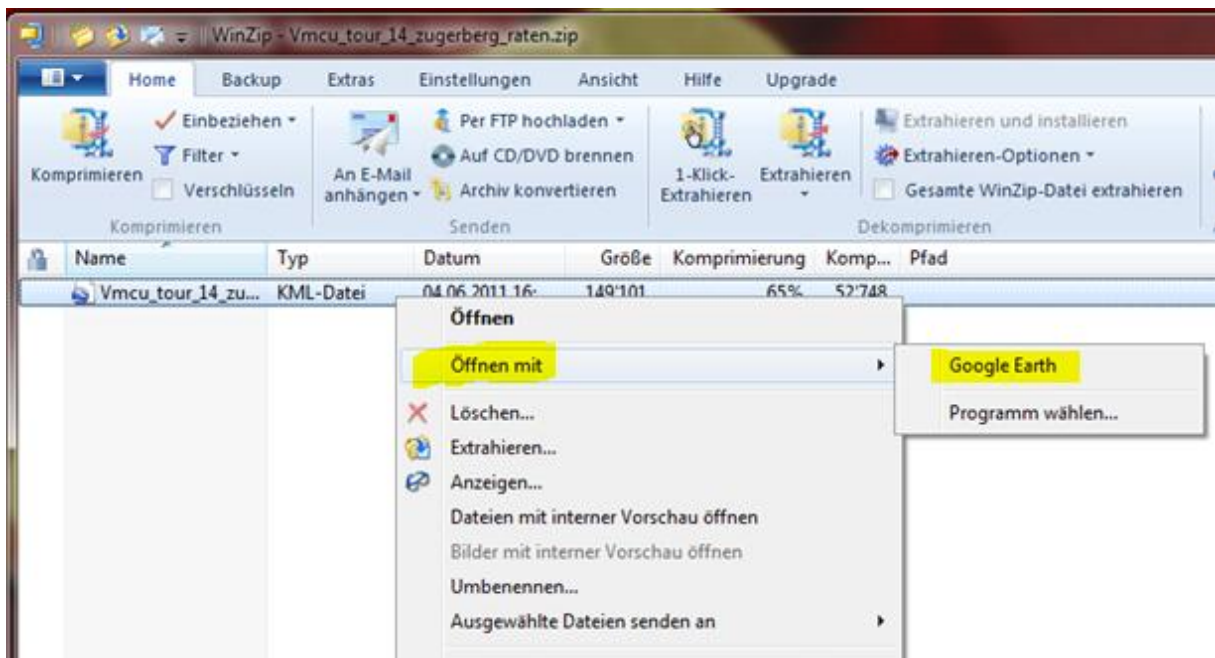


Abb. 5

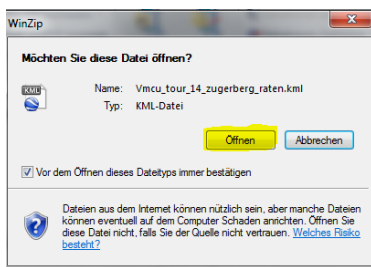


Abb. 6

7. Google Earth wird nun geöffnet und auf deinem Bildschirm solltest du jetzt dasselbe sehen wie in Abb. 7

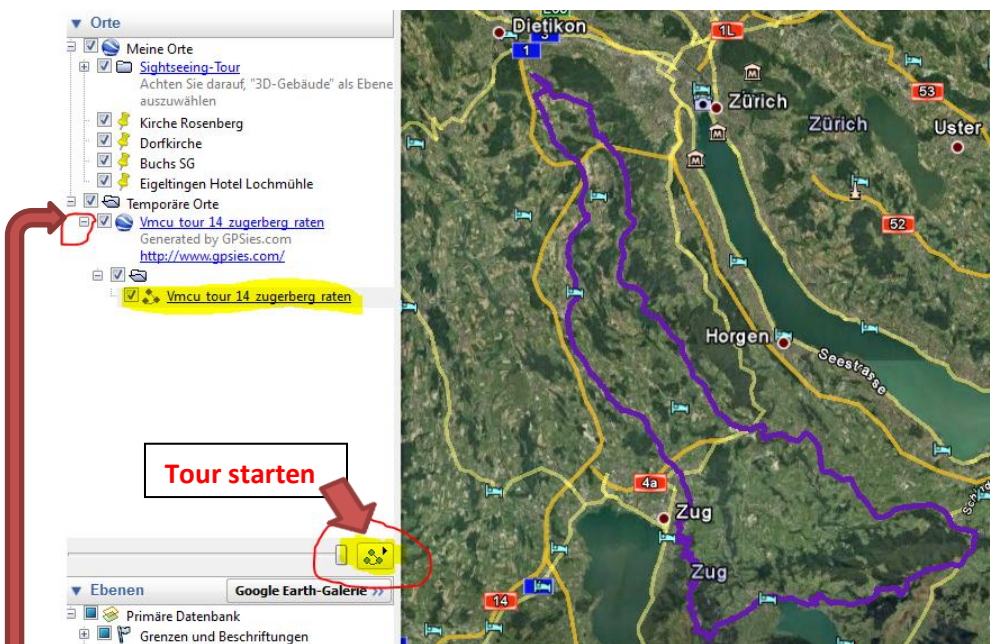


Abb. 7

8. Klicke auf der linken Seite von Google Earth auf das + Zeichen vor der Tour, die gestartet werden soll. Danach klicke auf die gelb markierte Zeile mit den drei Punkten. Nun erscheint unten ein Schieberegler und rechts davon eine Schaltfläche. Klicke auf die Schaltfläche um die Tour zu starten!